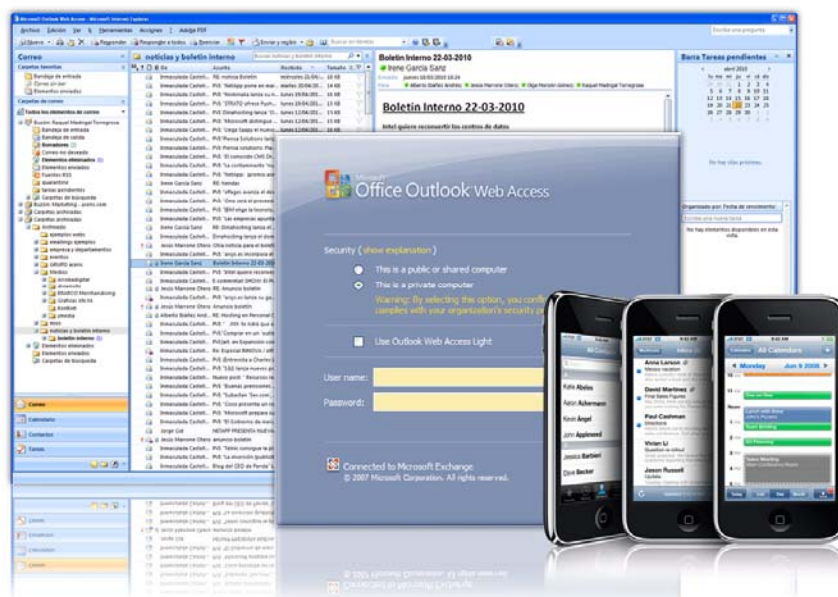


# Correo electrónico en dispositivos móviles



---

En los últimos tiempos, el uso de dispositivos móviles ha ido en aumento en el uso cotidiano, debido a la gran cantidad de ventajas que nos ofrece, ya que podemos tener en un pequeño terminal todos los servicios que más utilizamos cotidianamente, como es el caso del correo electrónico, y que nos permite poder consultarlo desde cualquier parte del mundo donde nos encontremos, y claro está, que haya cobertura para realizar la consulta.

Debido a este aumento del uso de los dispositivos móviles, el servicio de correo electrónico en un equipo tradicional va perdiendo adeptos, a favor de la utilización de estos terminales.

En estos tipos de dispositivos se puede configurar cualquier tipo de cuentas de correo, y por supuesto, los dos tipos de servicios que ofrecemos en acens referentes al correo electrónico: acensMail y acensExchange 2007.

## acensMail

acens Mail es un servicio ofrecido por nuestra empresa que proporciona un servicio de correo electrónico fiable y rápido, tanto para empresas como para particulares.

Este servicio de correo, permite poder comprobar los correos recibidos mediante POP3, con algún programa de correo, ya sea en un ordenador o en un terminal móvil, o bien vía webmail. De esta forma se puede acceder al correo desde cualquier equipo que tenga conexión, sin necesidad de tener configurada la cuenta de correo.

Entre sus características, podemos destacar:

- Alta disponibilidad, debido a que el correo se encuentra en una plataforma redundada, para que en caso de caída de una máquina el servicio no se vea afectado y no se pierda información muy valiosa para nuestros clientes.
- Antivirus y antispam. Todas las cuentas de correo de este servicio traen estos servicios preestablecidos para intentar que entre el menor número de correos basuras.
- Servicio totalmente escalable. El cliente puede empezar por la contratación de una serie de cuentas, e ir ampliando este número de cuentas según le vaya haciendo falta.

## acensExchange 2007

acensExchange 2007 es un servicio de correo electrónico avanzado, en el que los usuarios no sólo podrán encontrar las clásicas opciones de envío y recepción de correo electrónico, sino que tendrán la oportunidad de poder compartir toda la información entre usuarios de forma segura y controlada, ya sea correo, agenda, calendario...

Entre las características de este servicio podemos destacar las siguientes:

- Servicio de antivirus y antispam, para evitar recibir correos basura que nos pueda afectar en el trabajo del día a día.
- Almacenamiento redundado.
- Servicio de respaldo de correo, para asegurarse de que no se pierda ningún correo importante.

acensExchange 2007 proporciona al usuario el servicio de sincronización, cosa que no ofrece acensMail.

Cuando hablamos de sincronización relacionada con el correo electrónico, nos estamos refiriendo a que todas las acciones que hagamos en nuestra cuenta de correo acensExchange 2007 se verán reflejadas en todos los dispositivos donde hagamos uso de esta cuenta.

Por poner un ejemplo, si utilizamos la cuenta en un equipo portátil y también en un dispositivo móvil, a la hora de realizar una acción con el correo en nuestro equipo portátil, ésta también se verá reflejada en nuestro terminal móvil; de esta forma nos aseguramos que en todos los puestos donde trabajemos dispondremos la misma información, y no tendremos la duda de pensar desde dónde se hizo una acción determinada, como puede ser el envío de un correo a un cliente.

Con acensMail esto no es posible, y si como en el caso anterior tenemos la cuenta de correo configurada en dos equipos distintos —por ejemplo— los correos que se envían desde uno de estos terminales sólo los podremos consultar desde ese único terminal, y no desde todos los que utilicemos. Esta es la importancia de poder tener sincronizado el correo electrónico.

## Configuración de cuentas POP3 e IMAP en dispositivos móviles (iPhone y BlackBerry)

Las cuentas que solemos configurar en un gestor de correo suelen ser de tipo POP o de tipo IMAP. Veamos cómo las podemos configurar en los terminales móviles de BlackBerry y iPhone.

### a) Configuración de cuentas POP3 e IMAP en BlackBerry

- En la pantalla principal de BlackBerry, haga clic en Configurar BlackBerry > Configurar el correo electrónico de Internet > Agregar una cuenta de correo electrónico.
- Escriba su dirección de correo electrónico y contraseña, y a continuación haga clic en Siguiente.
- Si su dispositivo BlackBerry no puede determinar la configuración de servidor adecuada, haga clic en Proporcionaré la configuración para agregar esta cuenta de correo electrónico.
- Desplácese hacia abajo y haga clic en Siguiente.
- Seleccione Correo electrónico del proveedor de servicios de Internet (POP/IMAP) y haga clic en Siguiente.
- Escriba su nombre de usuario (si es imap escriba la dirección e-mail, y si es pop3 escriba la dirección email pero sustituyendo la "@" por un ".").
- Desplácese hacia abajo y escriba el nombre de su servidor de correo electrónico. Para obtener información sobre cómo encontrar el nombre del servidor entrante (POP3 o IMAP4), haga clic en Siguiente.
- Si utiliza POP:  
Configuración de POP externo:  
Nombre de servidor: pop3.sudominio.xxx  
Puerto: 110  
su nombre de servidor de POP3 se debe establecer en pop3.sudominio.xxx.
- Si utiliza IMAP:  
Configuración de IMAP externo:  
Nombre de servidor: imap.sudominio.xxx  
Puerto: 143  
su nombre de servidor se debe establecer en imap.sudominio.xxx.
- Escriba el nombre del servidor de salida. Para obtener información sobre cómo encontrar el nombre del servidor de salida (SMTP):
- Configuración de SMTP externo:  
Nombre de servidor: smtp.sudominio.xxx  
Puerto: 25  
su nombre de servidor de SMTP se debe establecer en smtp.sudominio.xxx.
- Haga clic en Aceptar para completar la configuración.

---

El proceso de configuración de las cuentas POP3 e IMAP en BlackBerry es similar en los dos casos.

## b) Configuración cuentas POP3 en iPhone

Para configurar una cuenta de correo en el teléfono iPhone hay que ir al apartado "AJUSTES" del panel principal del iPhone, y una vez dentro seleccionamos el apartado "MAIL".

Nos aparecerá un menú con diversos proveedores y seleccionamos "OTROS" -> "AÑADIR CUENTA" y en la siguiente pantalla introduciremos los datos de la cuenta de correo:

- **Nombre:** Nombre que le aparecerá al destinatario de los correos que envíes.
- **Dirección:** Dirección e-mail de la cuenta que estamos configurando.
- **Contraseña:** Coloque la contraseña de la cuenta de correo.
- **Descripción:** Identificación de la cuenta en el iPhone.

Tras introducir los datos, pulsamos "**GUARDAR**" y seleccionamos como tipo de cuenta POP e introducimos los datos de los servidores:

En la sección "**SERVIDOR CORREO ENTRANTE**" deberá introducir los datos del servidor de correo de entrada (POP3).

- **Nombre del host:** deberá introducir pop3.sudominio.xxx. (sustituir sudominio.xxx por el dominio de sus cuentas de correo). En nuestro caso pop3.acens.net
- **Nombre de usuario:** deberá introducir el nombre de usuario de la cuenta de correo (normalmente el mismo que su dirección email pero sustituyendo la "@" por un ".").
- **Contraseña:** coloque la contraseña de su cuenta de correo.

En la sección "**SERVIDOR CORREO SALIENTE**" deberá introducir los datos del servidor de correo de salida (SMTP).

- **Nombre de host:** deberá introducir smtp.sudominio.xxx.
- **Nombre de usuario:** los mismos datos que los del servidor de correo entrante.
- **Contraseña:** los mismos datos que los del servidor de correo entrante.

Una vez rellenados los datos pulsamos "**GUARDAR**". A continuación nos aparecerá la siguiente pantalla con este error, y pulsamos "**CONTINUAR**":

Por último, pulsamos "**SÍ**" y ya estará configurada la cuenta pop3.

## c) Configuración de cuentas IMAP en iPhone

Para configurar una cuenta de correo IMAP en el teléfono iPhone hay que ir al apartado "**AJUSTES**" del panel principal del iPhone, y una vez dentro seleccionamos el apartado "**MAIL, CONTACTOS, CALENDARIOS**":

---

Nos aparecerá un menú con diversos proveedores y seleccionamos "OTROS" -> "AÑADIR CUENTA" y en la siguiente pantalla introduciremos los datos de la cuenta de correo:

- **Nombre:** Nombre que aparecerá al destinatario de los correos que envíes.
- **Dirección:** Dirección e-mail de la cuenta que estamos configurando.
- **Contraseña:** Coloque la contraseña de la cuenta de correo.
- **Descripción:** Identificación de la cuenta en el iphone.

Tras introducir los datos, pulsamos "**GUARDAR**" y seleccionamos como tipo de cuenta POP e introducimos los datos de los servidores:

En la sección "**SERVIDOR CORREO ENTRANTE**" deberá introducir los datos del servidor de correo de entrada (IMAP).

- **Nombre del host:** deberá introducir imap.sudominio.xxx. (sustituir sudominio.xxx por el dominio de sus cuentas de correo)
- **Nombre de usuario:** deberá introducir la dirección e-mail que está configurando.
- **Contraseña:** coloque la contraseña de su cuenta de correo.

En la sección "**SERVIDOR CORREO SALIENTE**" deberá introducir los datos del servidor de correo de salida (SMTP).

- **Nombre de host:** deberá introducir smtp.sudominio.xxx.
- **Nombre de usuario:** deberá introducir el nombre de usuario de la cuenta de correo (normalmente el mismo que su dirección email pero sustituyendo la "@" por un ".").
- **Contraseña:** los mismos datos que los del servidor de correo entrante.

Una vez rellenados los datos pulsamos "**GUARDAR**". A continuación nos aparecerá la siguiente pantalla con este error, y pulsamos "**CONTINUAR**":

Por último, pulsamos "**SÍ**" y ya estará configurada la cuenta IMAP.

La diferencia que podemos encontrar entre las cuentas POP3 e IMAP, reside en que con las cuentas IMAP podemos ver desde varios equipos los correos, y las acciones que se hagan desde uno de esos equipos queda reflejada para el resto de equipos, teniendo así una sincronización del correo entre los equipos que utilicen esa cuenta.

Con el protocolo POP3 no se da este caso, y el equipo que visualice el correo y se lo descargue lo quitará del servidor evitando que otro equipo que utilice ese correo lo pueda ver, a no ser que a la hora de configurar el correo se le añada la opción de dejar copia en el servidor. Con este protocolo, el concepto de sincronización no existe.

## Configuración de cuentas acensExchange 2007 en terminales móviles

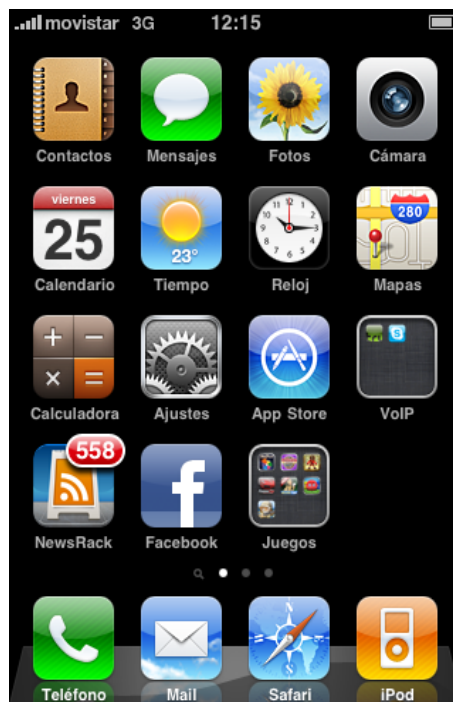
A continuación, se explicará los pasos a seguir para poder configurar nuestras cuentas de correos en dispositivos móviles como pueden ser iPhone o BlackBerry.

### Configuración cuenta acensExchange 2007 en iPhone

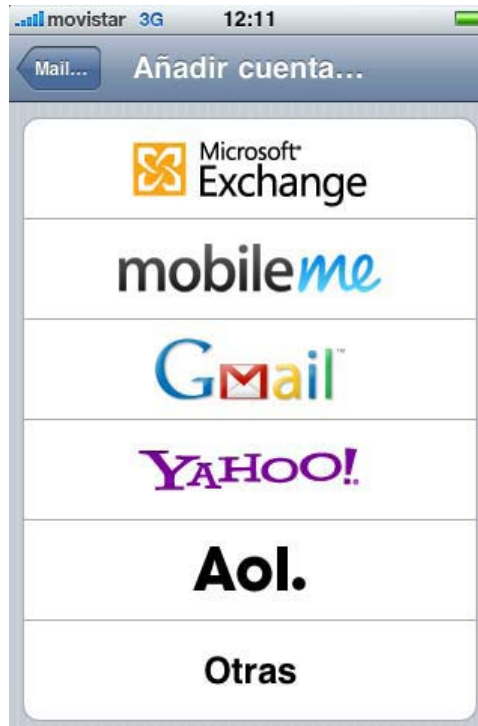
Antes de proceder a la configuración de nuestro email debemos tener en cuenta una serie de consideraciones:

- Tener acceso de datos GPRS/3G contratado con nuestro operador.
- Disponer de cuenta de correo acensExchange
- Su terminal iPhone tiene la versión de firmware 3.1.X y 4.0.

Para configurar la cuenta, lo primero que debemos de hacer es seleccionar la opción de correo.



Una vez pulsada esa opción nos aparecerá la opción de seleccionar el tipo de cuenta de correo que queremos configurar. En nuestro caso debemos de seleccionar Exchange.



Una vez seleccionada esa opción es cuando debemos de introducir los datos de configuración de nuestra cuenta, cuyos datos los debemos conseguir del panel de control que acens nos haya proporcionado para gestionarlo.

Hay que seguir los pasos que aparecen en la imagen de abajo para ir introduciendo esos datos.



Una vez pulsado en “Siguiente”, nos aparecerá la siguiente imagen, donde introduciremos los datos relativos a la configuración de nuestra cuenta.



En el apartado de la zona de servidor se debe introducir he2007.es. En el nombre de usuario, introducir el usuario Active Sync precedido del nombre de dominio

hmc4\usuario\_activesync que se puede consultar en el apartado correspondiente del panel de control.



Una vez que pulsemos en "Siguiente" se verificarán los datos que hayamos introducido.

Por último debemos de seleccionar los elementos del buzón que se sincronizarán en nuestro iPhone.



A la hora de realizar la sincronización, debemos tener cuidado con los contactos que tengamos en nuestro iPhone, ya que podríamos perderlos.

Una vez verificada la configuración se nos deberá mostrar un mensaje avisando de ello.



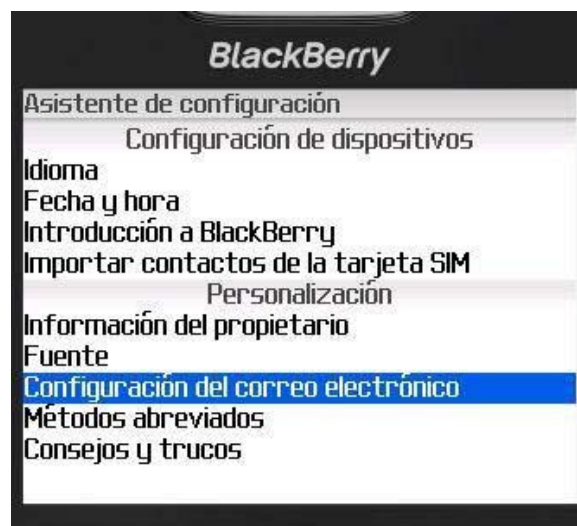
## Configuración cuenta acensExchange 2007 en BlackBerry

Para poder utilizar el servicio acensExchange con su BlackBerry debe contratar la licencia Hosted BES, que permite la movilización de su cuenta con este tipo de dispositivos.

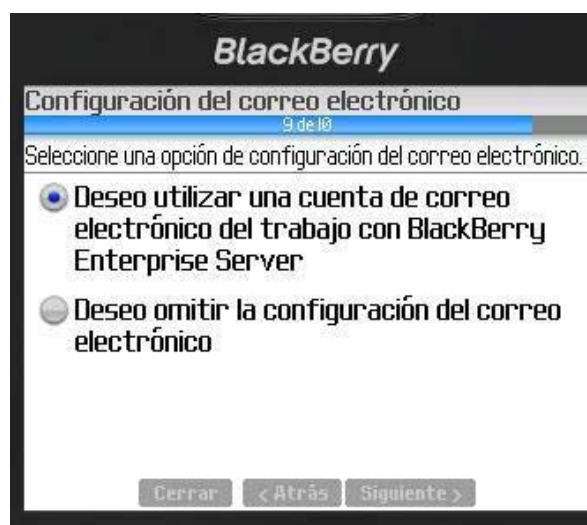
Para la configuración de nuestra cuenta vamos a utilizar una conexión inalámbrica, por lo que debemos tener acceso vía GPRS.

Otro dato que nos hará falta para poder configurar nuestra cuenta de correo será la contraseña de activación de la licencia Hosted BES.

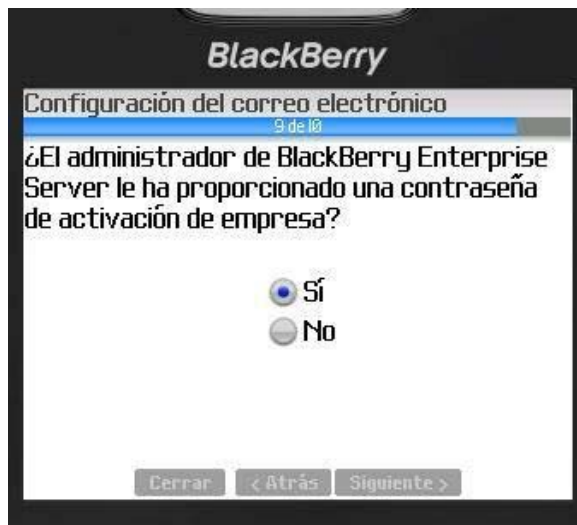
En primer lugar, tiene que seleccionar la opción de Activación Enterprise. Si no dispone de un icono de "Activación Enterprise", acceda a ésta desde "Asistente de Configuración", donde aparecerá la siguiente pantalla.



En esa pantalla seleccionamos la opción de "Configuración de correo electrónico", donde aparecerá la siguiente imagen:



Seleccionamos la opción de utilizar cuenta de correo trabajando con BlackBerry Enterprise Server, y pulsamos “Siguiente”.



En esta nueva ventana, pulsamos en la opción “sí”, ya que disponemos de la contraseña de este servicio. Al seleccionar esa opción nos aparece la siguiente imagen.

En esta pantalla, debemos introducir los datos que se nos solicita.

En “Correo electrónico” hay que introducir la dirección de la cuenta Exchange para la cual se ha activado el servicio BES.

En “Contraseña” introduzca la que Vd. ha elegido en el panel de control de acens.

Una vez introducidos los datos, hay que seleccionar la opción de Activar.



Una vez activado, empieza un intercambio de información entre su Terminal y el servidor BES que incluye el intercambio de claves vía método seguro y la carga de la configuración de la cuenta en el Terminal.

A la hora de activar la cuenta acensExchange en el dispositivo Blackberry es importante tener en cuenta varias cosas:

- Debe tener activo con su proveedor de telefonía un contrato que le permita activar el servicio BES.

- 
- Debe tener conectividad GPRS en el momento de realizar la activación para que esta sea efectiva.
  - Es recomendable que el dispositivo cuente con una carga de batería suficiente para realizar este proceso.

A lo largo de este documento hemos visto cómo configurar las cuentas tanto en la BlackBerry como en el iPhone, pero estos no son los únicos dispositivos móviles en los que se pueden configurar las cuentas, ya que si disponemos de un iPad también podemos configurar el correo, y para ello, utilizaremos la misma configuración que el iPhone.