

Configuración OMA

(Outlook Mobile Access)

Este documento explica paso a paso como configurar Outlook Mobile Access para acceder al entorno hosted-exchange.

Indice.

Entorno y configuración de OMA.....	1
Opciones de configuración de OMA.	iError! Marcador no definido.

Introducción.

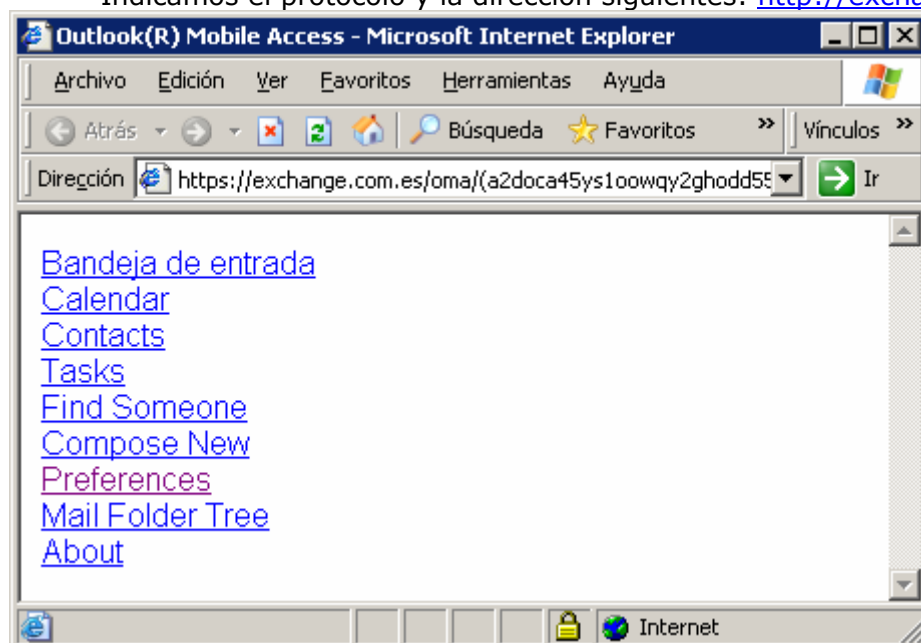
OMA es una versión adaptada de Outlook a los dispositivos móviles. Las páginas que se muestran con este tipo de navegación están en formato texto. En estas páginas se verán vínculos en modo texto que enlazan a los contenidos de la cuenta. El contenido es muy similar a la versión OWA pero sin la riqueza de la versión gráfica.

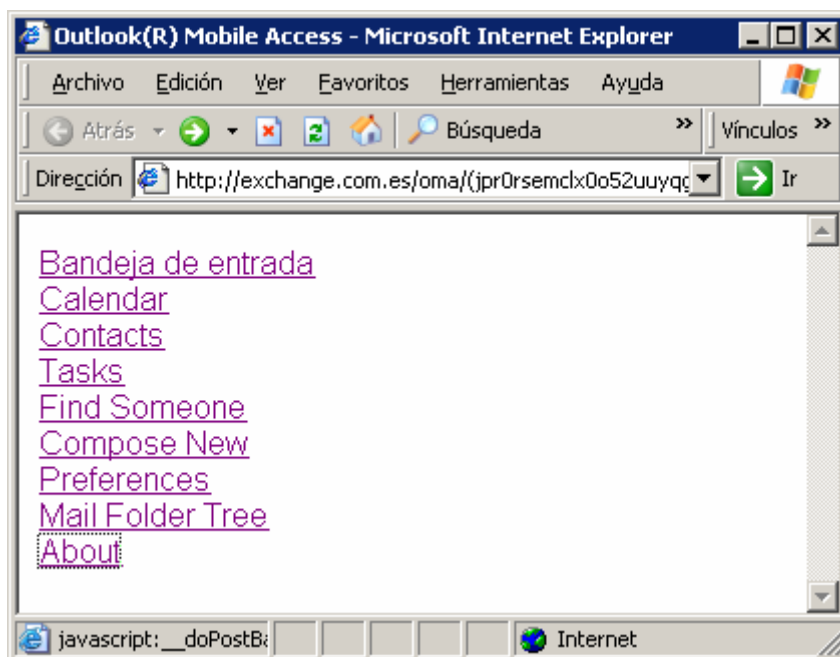
Entorno y configuración de OMA.

1. Abrimos el navegador Internet Explorer. Contamos con 2 posibilidades de entrada:

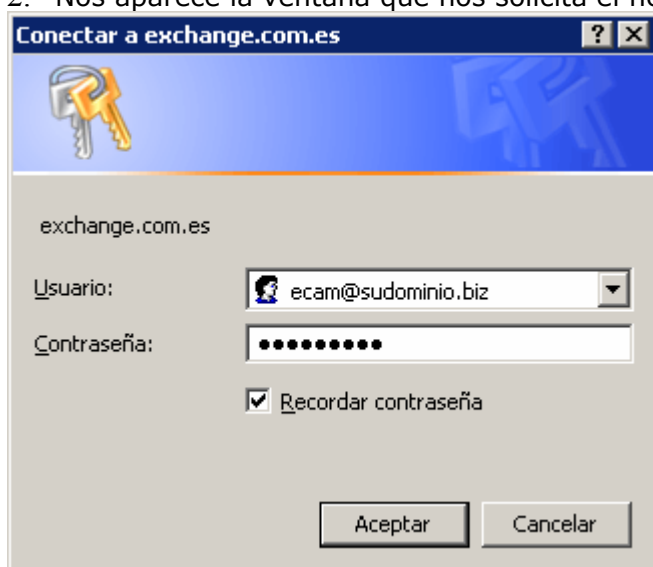
a. Acceso:

Indicamos el protocolo y la dirección siguientes: <http://exchange.com.es/oma>





2. Nos aparece la ventana que nos solicita el nombre de usuario y contraseña.



3. Entramos en nuestro buzón Exchange de nuestra empresa y podemos navegar a cualquier elemento de nuestro buzón.

