

---

# Migración de correo

## Desde buzón POP3 a Hosted Exchange.

---

### Indice

Indice .....	1
Introducción. ....	1
Caso A .....	2
Cambio de entrega de correo en un buzón Exchange. ....	3
Eliminación de cuenta POP3 .....	4
Caso B .....	5
Caso C .....	5
Importación de contactos. ....	7
Importación de elementos del calendario. ....	8

### Introducción.

Este documento describe el proceso a seguir para migrar el correo desde una cuenta POP3 a una cuenta de correo Hosted Exchange.

En este proceso podemos tener los siguientes casos:

- A. Cuenta POP3 configurada en Outlook y que habitualmente trabaje con ella.
- B. Cuenta POP3 configurada con un cliente distinto de Outlook.
- C. Cuenta de Hosted Exchange configurada y que necesite configurar otra cuenta de correo POP3.

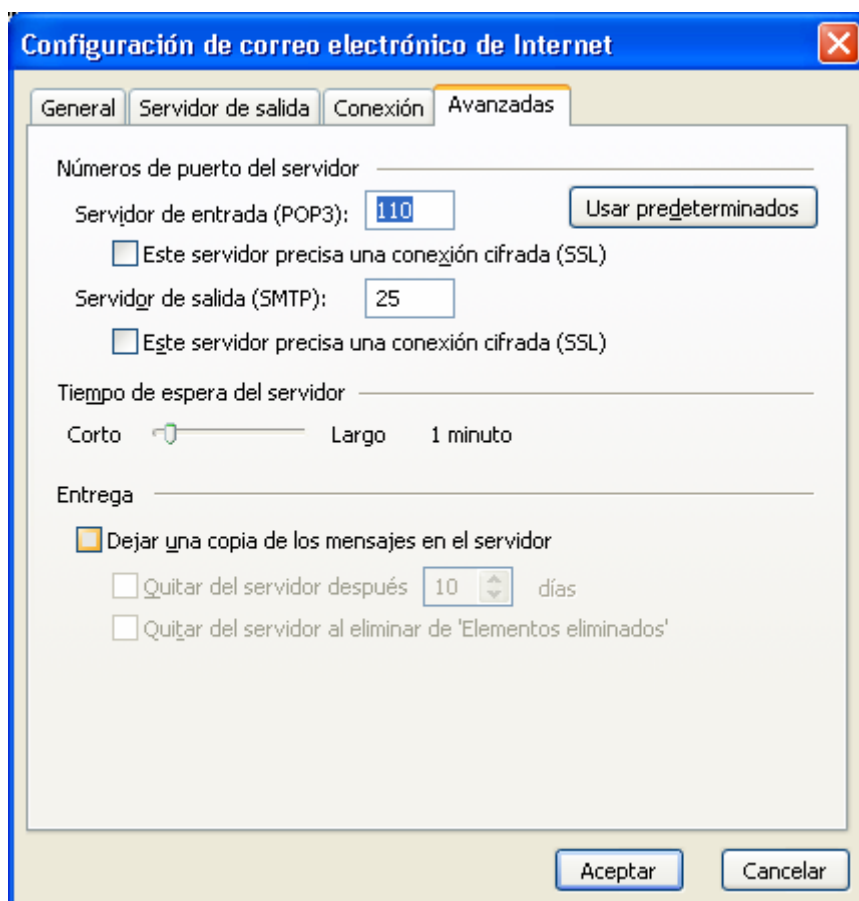
A continuación y detallaremos los pasos a seguir para configurar correctamente las opciones necesarias para transferir su correo.

Los requisitos necesarios para poder utilizar el sistema son:

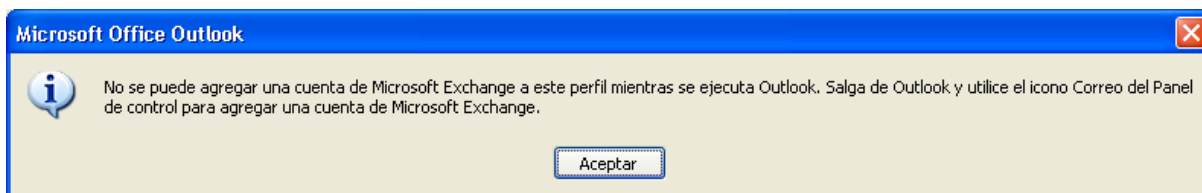
- Microsoft Windows® XP con Service Pack 2 o Service Pack 1 con el parche 331320 o posterior instalado en el sistema.
- Microsoft Outlook 2003.
- Cuenta de correo en Hosted Exchange Server 2003.

## Caso A

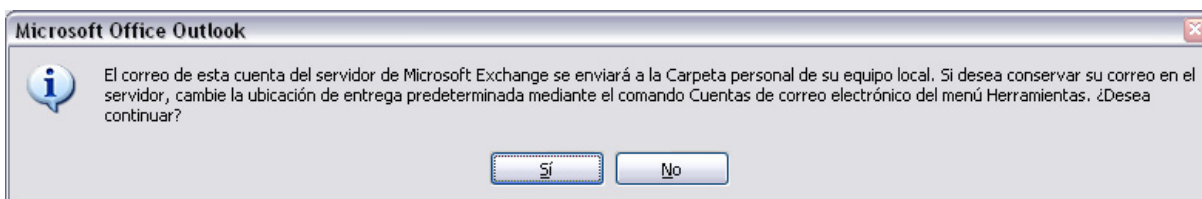
Si tiene una cuenta POP3 que usa con el cliente OL *tiene que asegurarse* que el correo esta configurado para almacenar localmente el correo en el PC con el que trabaja. Para ello en propiedades avanzadas de la cuenta pop3 nos aseguramos que la casilla “dejar una copia de los mensajes en el servidor” esta **sin marcar**.



Una vez confirmado que el correo lo tenemos almacenado en nuestro pc, hay que configurar la cuenta Hosted Exchange conforme se indica en el documento *Configuración cliente de correo Microsoft Outlook 2003.doc* para que conecte vía rpc sobre http. Para ello es preciso que cierre Outlook. Si no lo hace se le mostrará la siguiente ventana:

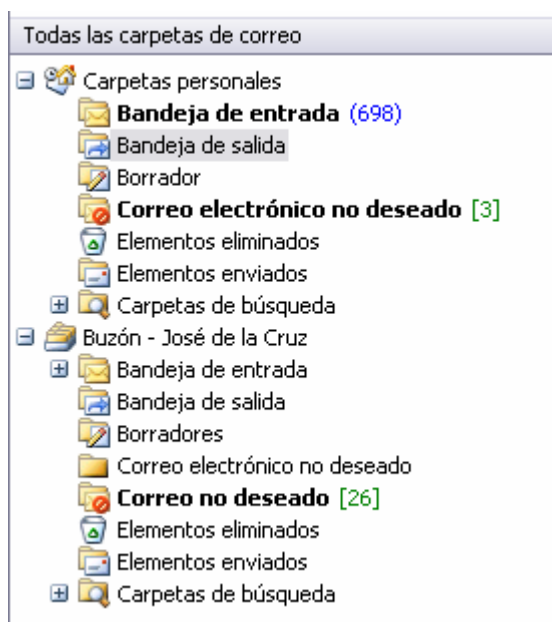


**Nota: Durante el proceso de alta de la cuenta HE puede recibir este mensaje:**



**En este caso siempre pulsaremos SI.**

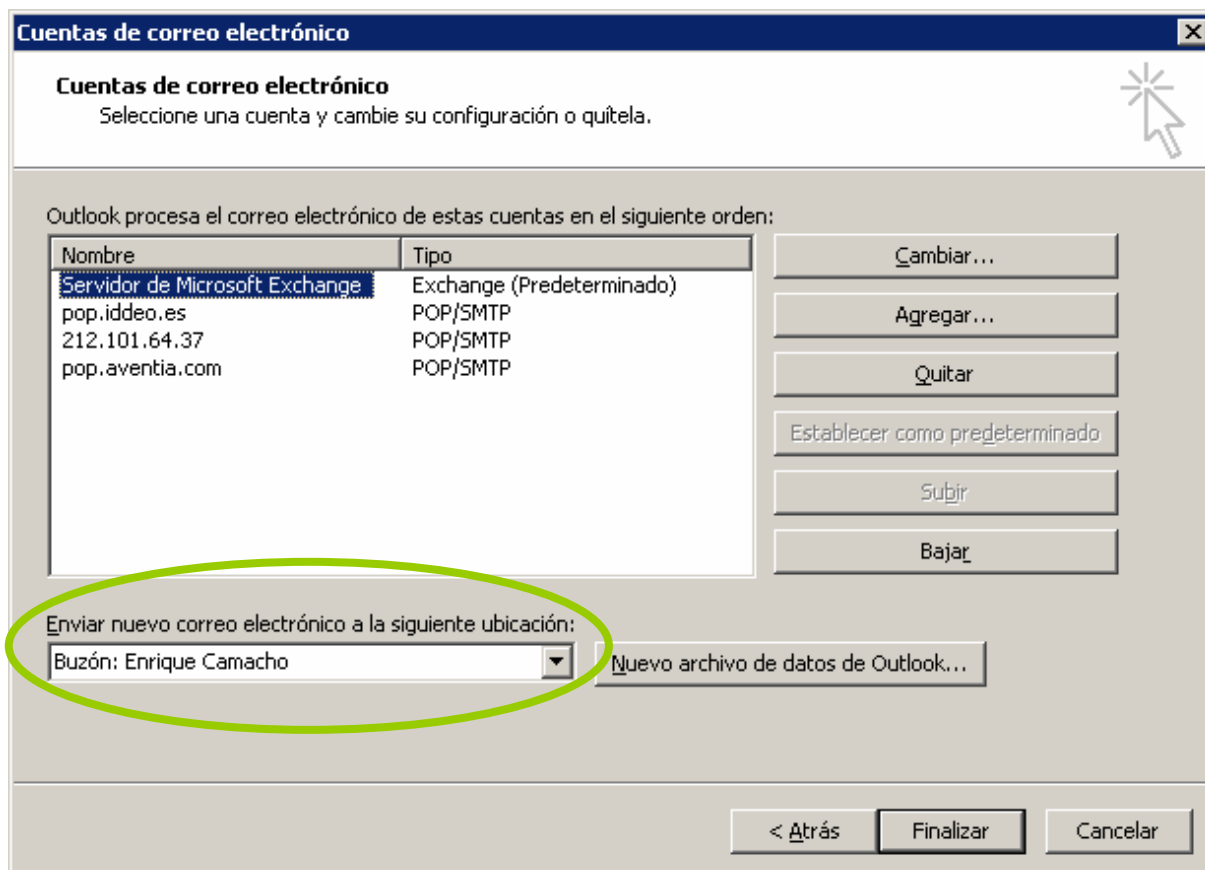
Tras configurar las cuentas tenemos en el cliente tanto el correo POP3 (dentro de Carpetas Personales) como el buzón de HE (dentro Buzón- Nombre Usuario) de la como la cuenta Hosted Exchange. Una vez en el mismo entorno los dos buzones podemos transferir correo del buzón POP3 a la cuenta Exchange con solo arrastrar y soltar.



Cambio de entrega de correo en un buzón Exchange.

**IMPORTANTE:** Para que el correo se entregue en el buzón de acensExchange en el cliente Outlook tenemos que designar el lugar de destino.

Para hacer esta configuración, vamos al menú: Herramientas→Cuentas de correo→Ver o cambiar cuentas de correo electrónico y nos mostrará una ventana parecida a la siguiente:



Aquí es donde tenemos que seleccionar del menú desplegable inferior: Enviar nuevo correo electrónico a la siguiente ubicación; el nombre de buzón de la cuenta Exchange, como se ve en la ventana.

## Eliminación de cuenta POP3

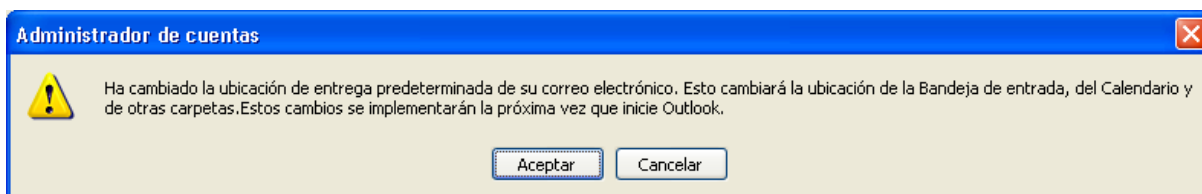
Una vez que dispongamos de las dos cuentas configuradas (POP3 y HE) en nuestro Outlook pulsaremos sobre el botón de "Enviar y Recibir" para asegurarnos de que recibimos todos los correos de la cuenta POP3.

Una vez tengamos todo el correo procederemos a eliminar la cuenta POP3.

Para ello accederemos al menú herramientas→ cuentas de correo→ ver o cambiar→ siguiente donde vemos las opciones de las cuentas. Seleccionando la cuenta de correo POP3 y pinchando en el botón de "quitar". Posteriormente deberemos asegurarnos de que en el menú desplegable de la parte inferior izquierda (Enviar nuevo correo electrónico a la siguiente ubicación) de la ventana está seleccionada la opción "Buzón- Nombre de usuario".

**Nota: Es importante que se entregue el correo a "Buzón – Nombre de usuario", de lo contrario todo el correo Exchange se descargará en local y no quedará en el servidor.**

Una vez cambiado este parámetro pulsaremos en el botón "Finalizar" y nos aparecerá el siguiente mensaje:



**Nota: Es importante cerrar y abrir de nuevo outlook para que se apliquen los cambios.**

## Caso B

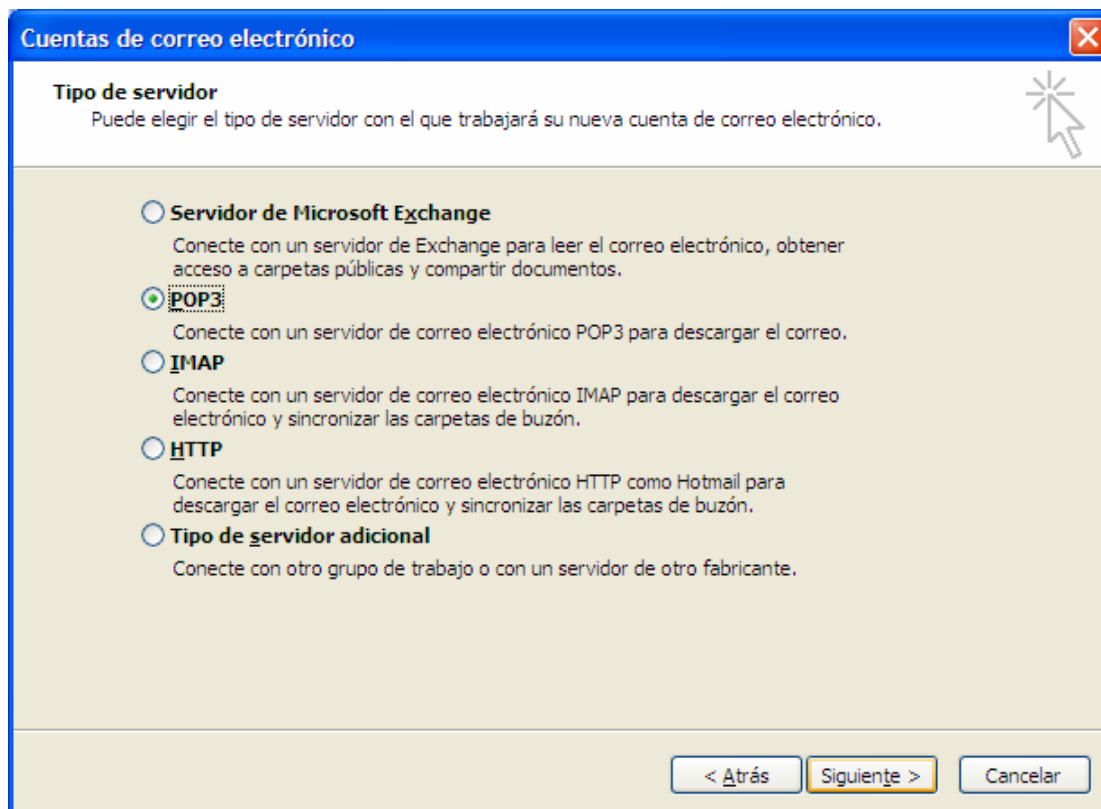
Si el cliente de correo utilizado no es Outlook tendrá que configurar e importar la cuenta POP3 en OL y crear un perfil para la conexión RPC-HTTP o utilizar el procedimiento automático válido solo si no tiene perfiles anteriores configurados en Outlook. Estaríamos al final de este proceso en el caso anterior, es decir, con una cuenta POP3 a la que añadir el perfil de correo para utilizar la cuenta de Hosted Exchange.

La creación y configuración manual del perfil se detalla en el documento "*Configuración de RPC sobre HTTP/HTTPS*".

Creación de perfil para OL en una conexión rpc-http. Explicada en el documento mencionado anteriormente.

## Caso C

En este caso tiene que configurar los datos de la cuenta POP3 en OL lo cual consiste en agregar una cuenta POP3 con los datos de su buzón. Para ello accederemos a:  
Herramientas → Cuentas de correo → Agregar



En esta ventana configuramos los datos de la cuenta.

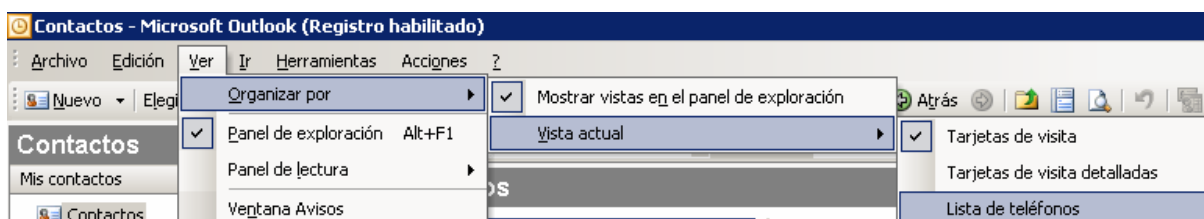
Pulsamos en siguiente y aceptar con lo que tendremos configurado el buzón POP3.

**Nota: Todo el correo que se descargue de la cuenta pop3 se bajará al buzón de Exchange pudiendo llegar a saturarlo.**

## Importación de contactos.

Para traer los contactos de nuestro fichero .pst al buzón exchange solo tenemos que desplegar la lista de contactos que se encuentran en nuestro pst y arrastrarlos al icono del elemento contactos de nuestro buzón exchange.

Para realizar cómodamente esta operación, recomendamos que la vista del contenido de los contactos sea elegida como *Lista de teléfonos*, como vemos en la imagen siguiente:

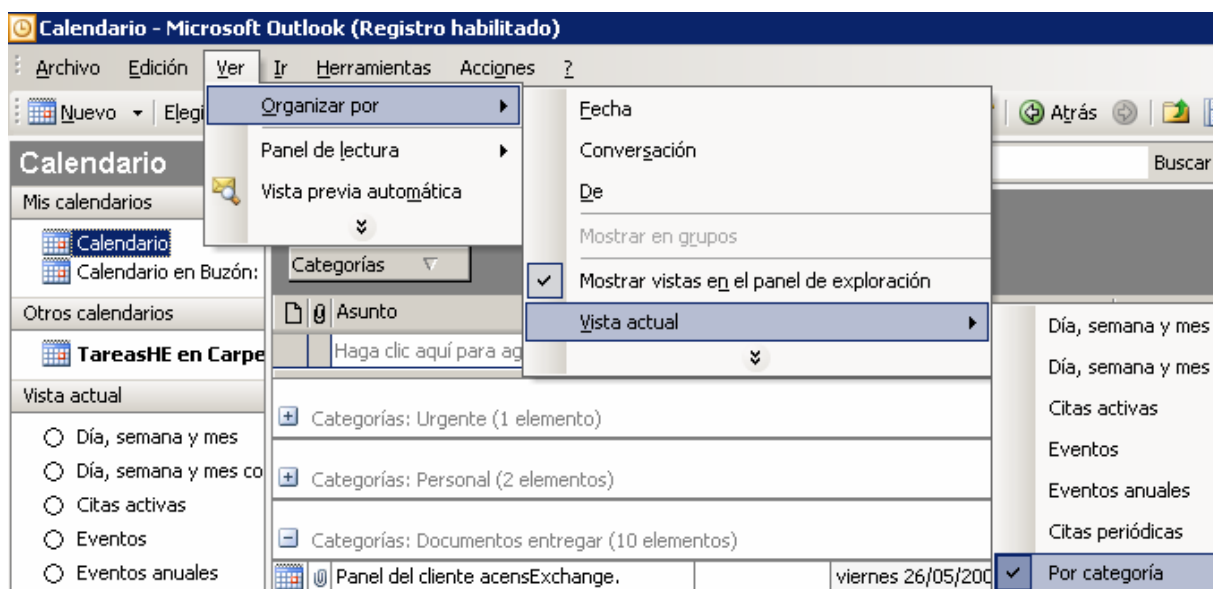


Una vez con el listado de los contactos en este formato podemos seleccionar los contactos que deseemos poner en la libreta de contactos personales del servidor acensExchange. Si quiere seleccionarlos todos puede hacerlo pulsando en uno de las entradas y pulsar las teclas CNTRL+E, después con el ratón, arrastre los elementos a la libreta de contactos del buzón.

## Importación de elementos del calendario.

Para traer los elementos del calendario de nuestro fichero .pst al buzón exchange solo tenemos que desplegar la lista de elementos del calendario que se encuentran en nuestro pst y arrastrarlos al icono del elemento calendario de nuestro buzón exchange.

Para realizar cómodamente esta operación, recomendamos que la vista del contenido de los elementos del calendario sea elegida por *categorías*, como vemos en la imagen siguiente:



Una vez con el listado de los elementos del calendario en este formato podemos seleccionar los elementos del calendario de nuestro fichero .pst que deseemos poner en el calendario del servidor acensExchange.

Si quiere seleccionarlos todos puede hacerlo pulsando en uno de las entradas y pulsar las teclas CNTRL+E, después con el ratón, arrastre los elementos al calendario del buzón.