

Guía de uso “Realizar una copia en un entorno Hyper-V con Respaldo Cloud”



Calle San Rafael, 14
28108 Alcobendas (Madrid)
900 103 293

www.acens.com

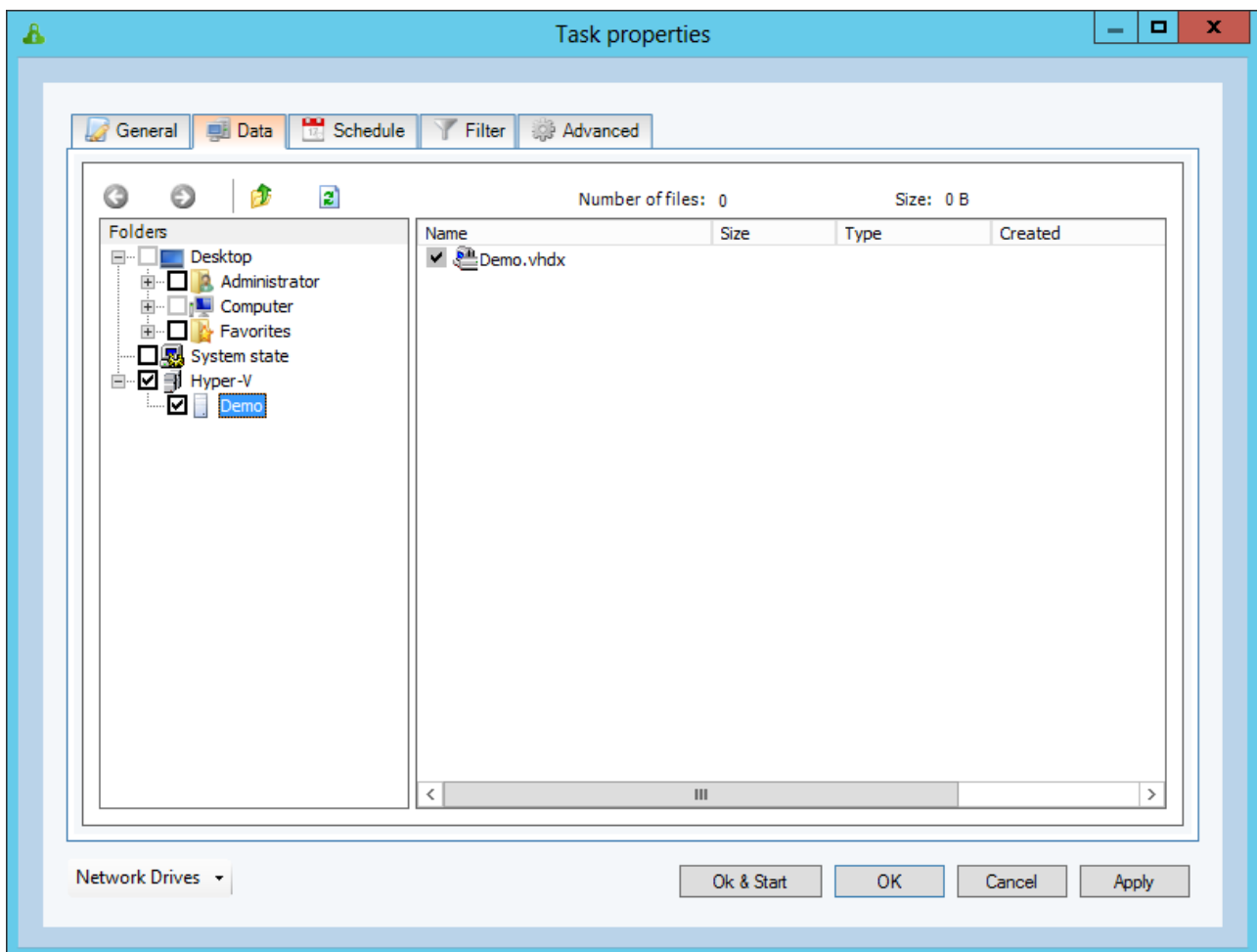


Introducción

Hyper-V es la tecnología de virtualización de Microsoft para plataformas x86-64. **Respaldo Cloud** soporta la copia y restauración de servidores virtuales desplegados utilizando esta tecnología tanto en sistemas aislados (stand alone) como clusters. Para habilitar esta funcionalidad únicamente debe instalarse el agente software del servicio en el servidor que ejecuta el entorno Hyper-V.

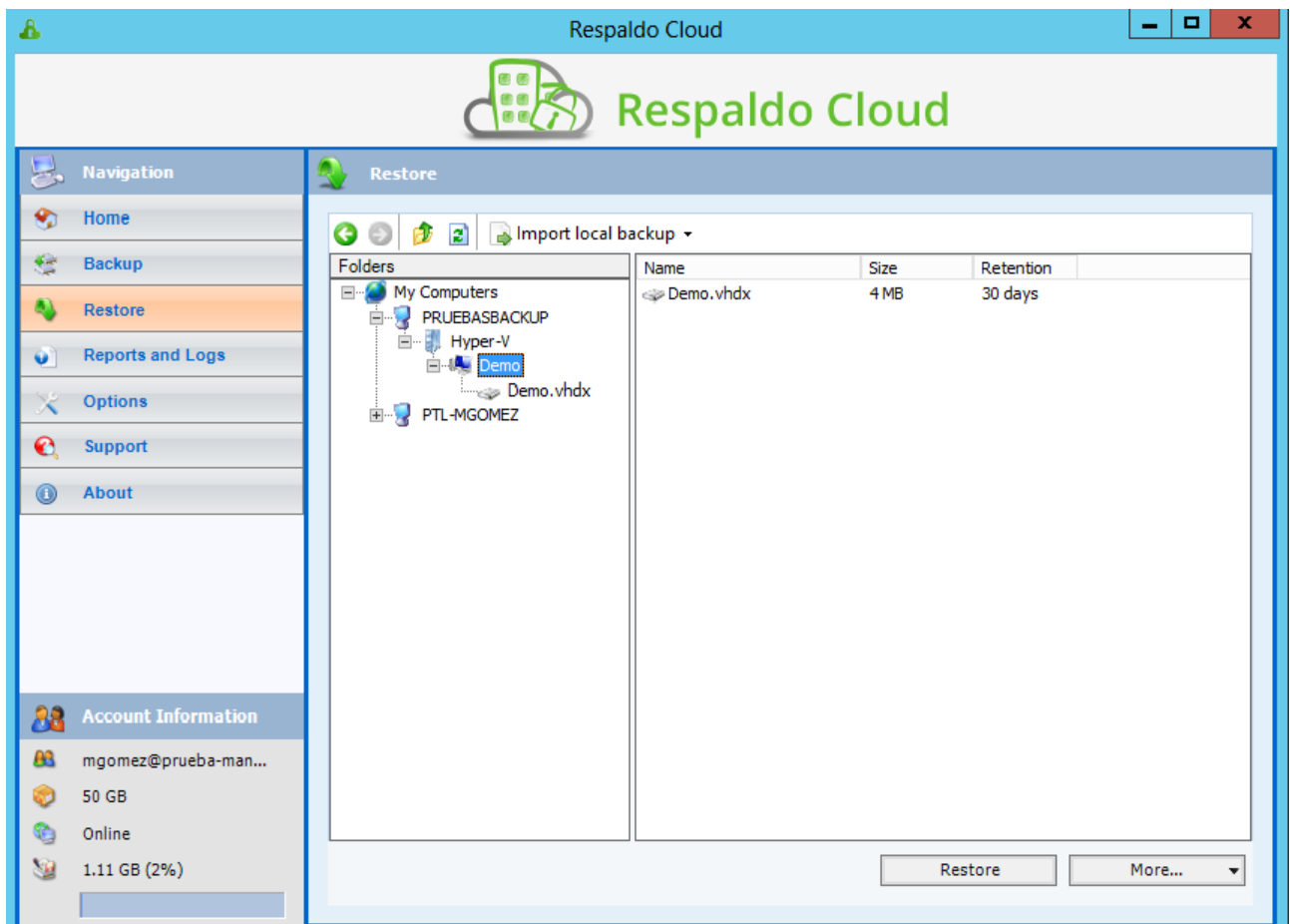
Copia

Para realizar una copia en un entorno Hyper-V bastará con seleccionar la máquina virtual que se quiere proteger en la pestaña datos del agente de backup, tal como se muestra en la siguiente imagen.



Restauración

Para realizar la restauración de un sistema copiado previamente en un entorno Hyper-V, deberá ejecutar el asistente de restauración en el agente desde el servidor donde desea realizar la recuperación (podrá ser el servidor original o cualquier otro sistema Hyper-V) y seleccionar la máquina virtual o disco que quiere recuperar.



Por último, seleccione la versión del archivo que desea restaurar para recuperar en su ubicación original. La máquina virtual no estará disponible hasta que la restauración haya finalizado y se haya montado la imagen en el sistema.

